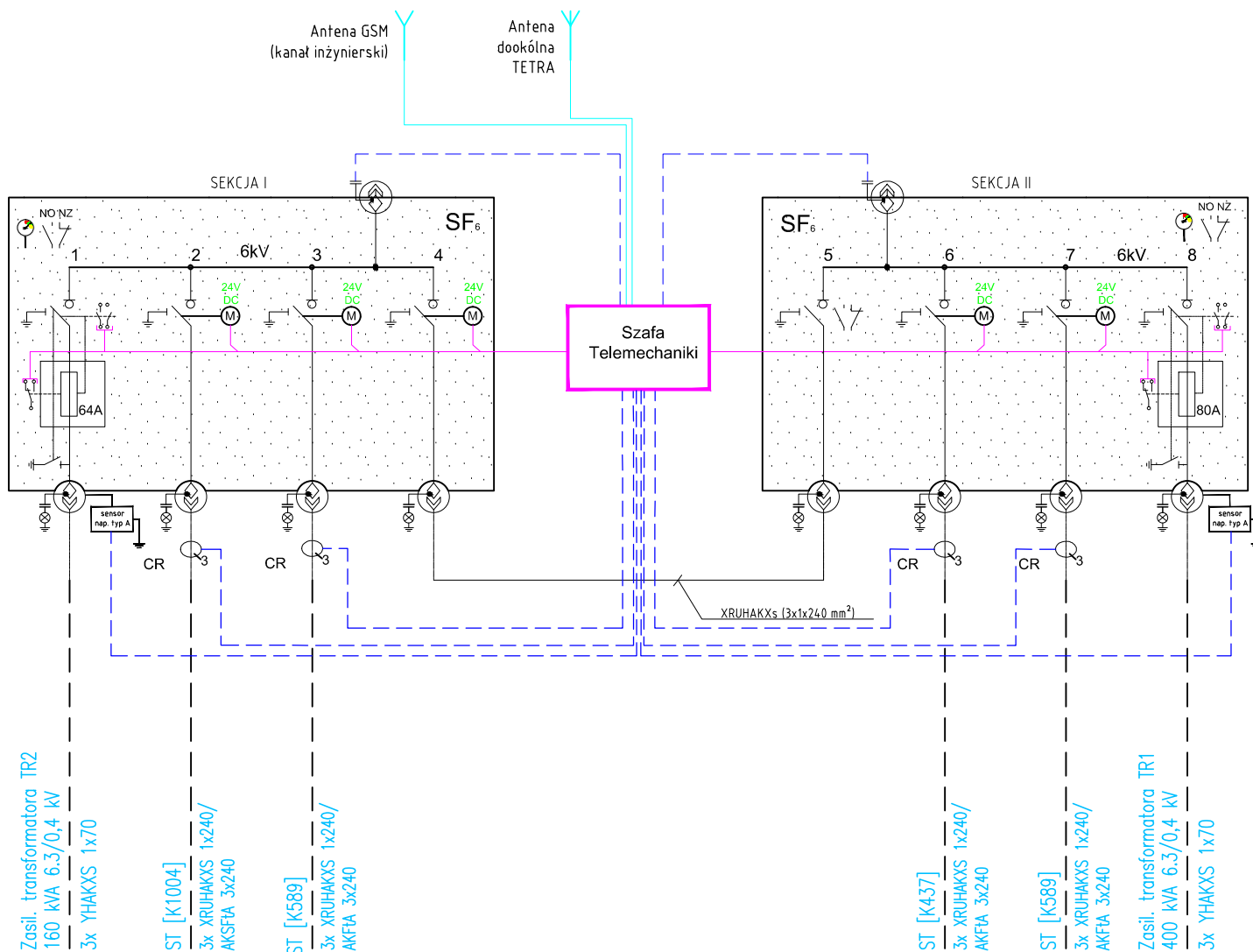


Rozdzielnica SN
(konfiguracja TLLL)

$U_r = 25 \text{ kV}$
 $I_r = 630 \text{ A}$
 $I_k = 20 \text{ kA (1s)}$
 $I_p = 50 \text{ kA}$



Rozdzielnica SN
(konfiguracja ZLLT)

$U_r = 25 \text{ kV}$
 $I_r = 630 \text{ A}$
 $I_k = 20 \text{ kA (1s)}$
 $I_p = 50 \text{ kA}$

Zasil. transformatora TR2
 160 kVA 6.3/0.4 kV
 3x YHAKXS 1x70

ST [K1004]
 3x XRUHAKXS 1x240/
 AKSFA 3x240

ST [K589]
 3x XRUHAKXS 1x240/
 AKFTA 3x240

ST [K437]
 3x XRUHAKXS 1x240/
 AKFTA 3x240

Zasil. transformatora TR1
 400 kVA 6.3/0.4 kV
 3x YHAKXS 1x70

Biuro Projektów Elektrycznych
 Spółka z o.o.



43-382 Bielsko-Biala, ul. Sabaly 52, tel./fax 33/853 41 20, 33/812 30 21, biuro@el-projekt.eu
www.el-projekt.eu

OBIEKT: Automatyizacja stacji transformatorowej K588 w Katowicach

ADRES: 246901_1.0002.AR_39, M. Katowice, Obręb 0002 Dz. Bogucice-Zawodzie, al. Roździeńskiego, pgr. 14/35;

INWESTOR: Tauron Dystrybucja S.A. 31-035 Kraków, ul. Podgórska 25A, Oddział w Gliwicach 44-100 Gliwice, ul. Portowa 14a

NAZWA RYS.:

Schemat rozdzielnicy SN w stacji transformatorowej K588 - stan projektowany

PROJEKTOWAŁ: mgr inż. Bartłomiej Kozaczka - upr. SLK/2507/PWOE/09
 w specjalności instalacyjnej w zakresie sieci, instalacji i urządzeń elektrycznych i elektroenergetycznych

OPRACOWAŁ:

SPRAWDZIŁ: mgr inż. Łukasz Rybiński - upr. SLK/8695/PBE/19
 w specjalności instalacyjnej w zakresie sieci, instalacji i urządzeń elektrycznych i elektroenergetycznych

DATA:
 09.2019

SKALA:
 -

NR PROJ.:
 45/2018

FAZA:
 PW

NR RYS.:

EL.5.